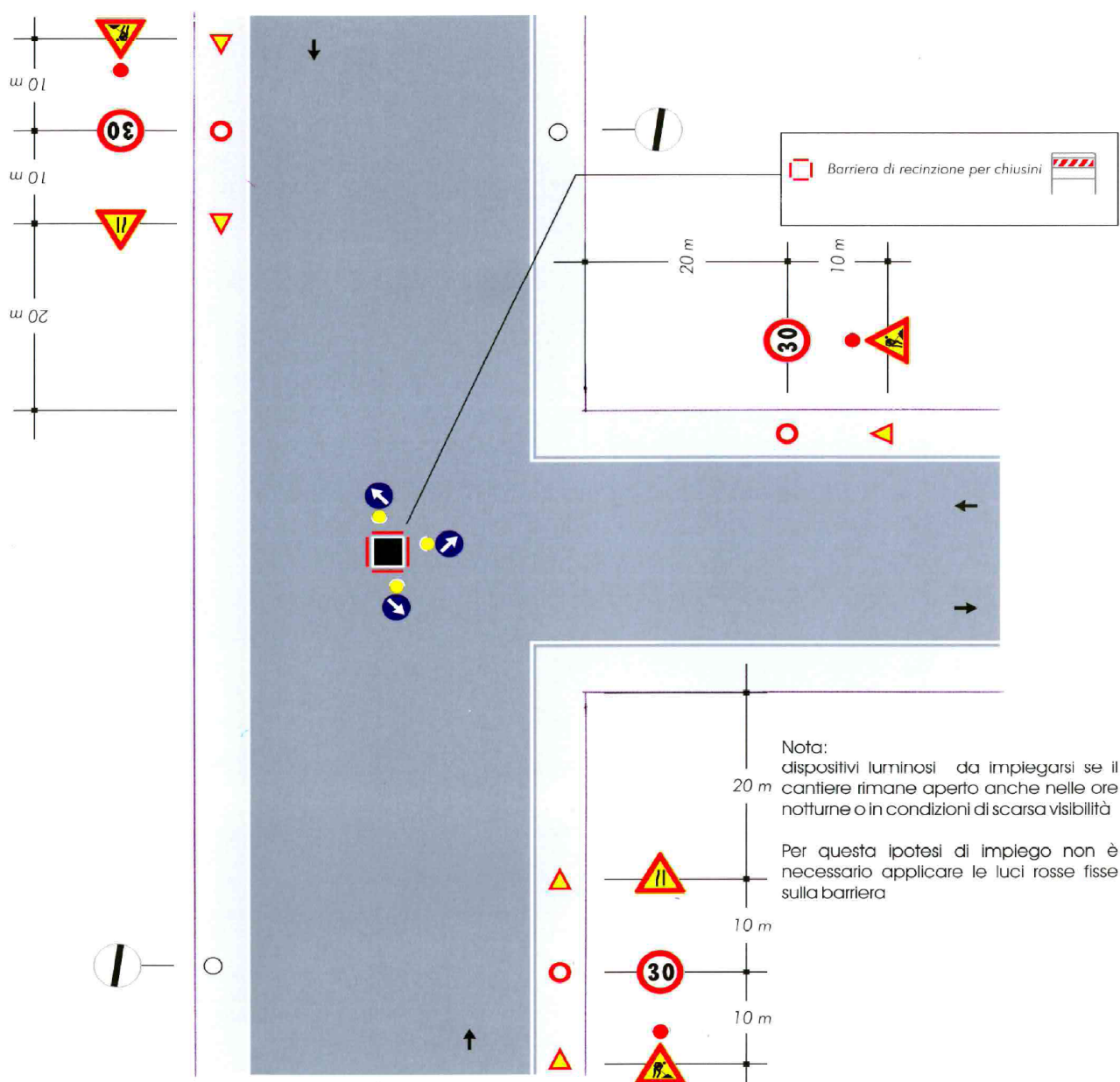


TAVOLA 77

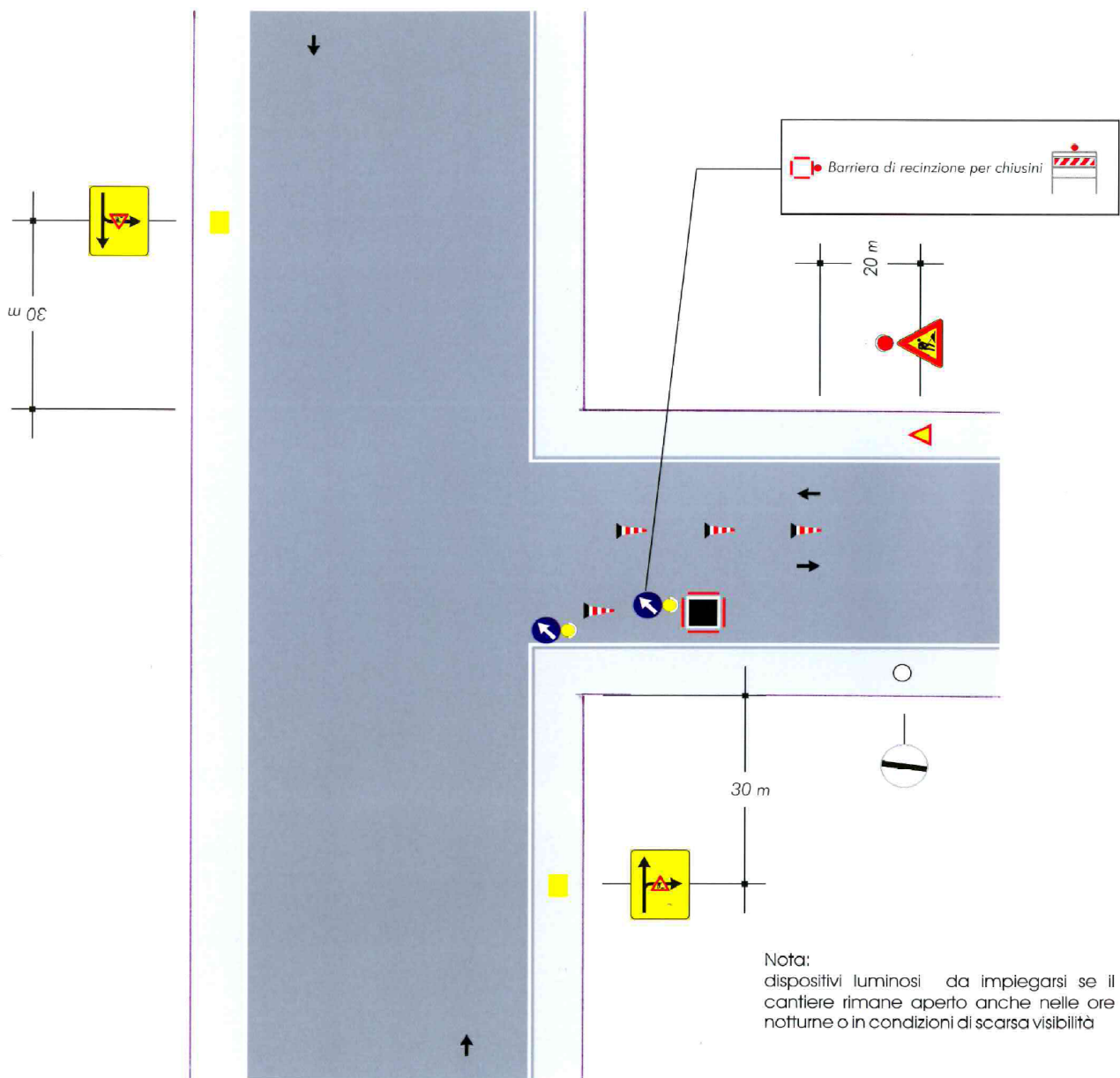
Apertura di chiavicotto
portello o tombino al
centro di una intersezione
con lieve deviazione
dei sensi di marcia



SEGNALETICA VERTICALE: raccomandata in classe 2 o superiore (fluororifrangente per gallerie e situazioni di scarsa visibilità)

TAVOLA 78

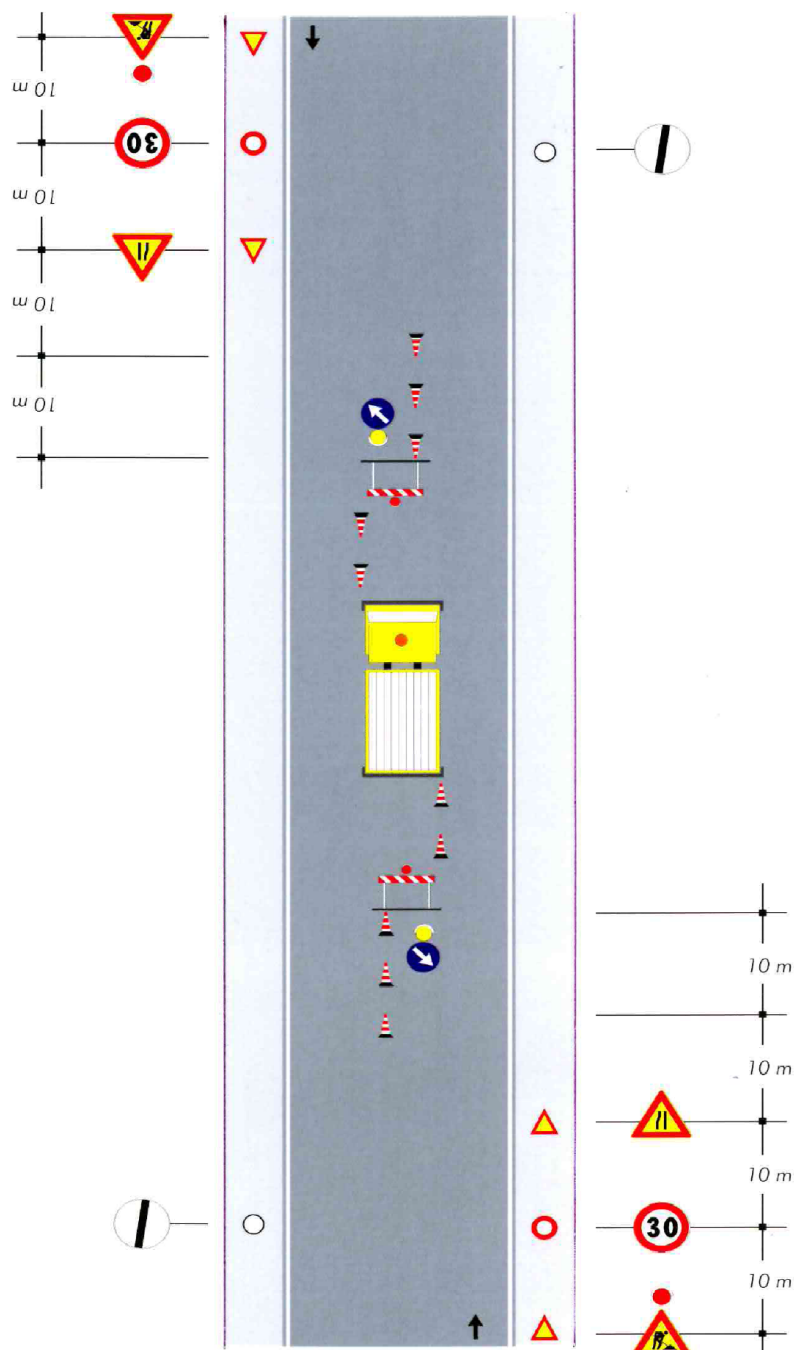
Apertura di chiaviccotto
portello o tombino
a ridosso di una
intersezione



CONF: altezza superiore a 50 cm per le strade di tipo A - B - D, 30 cm per le altre strade - pellicola rifrangente classe 2
SEGNALETICA VERTICALE: raccomandata in classe 2 o superiore (fluororifrangente per gallerie e situazioni di scarsa visibilità)

TAVOLA 79

*Veicolo di lavoro al
centro della carreggiata*



Nota:

Con larghezza della carreggiata residua maggiore o uguale a metri 5,60 tale da non richiedere l'imposizione del senso unico alternato.

Nota:

dispositivi luminosi da impiegarsi se il cantiere rimane aperto anche nelle ore notturne o in condizioni di scarsa visibilità

CONI: altezza superiore a 50 cm per le strade di tipo A - B - D, 30 cm per le altre strade - pellicola rifrangente classe 2
SEGNALETICA VERTICALE: raccomandata in classe 2 o superiore (fluororifrangente per gallerie e situazioni di scarsa visibilità)

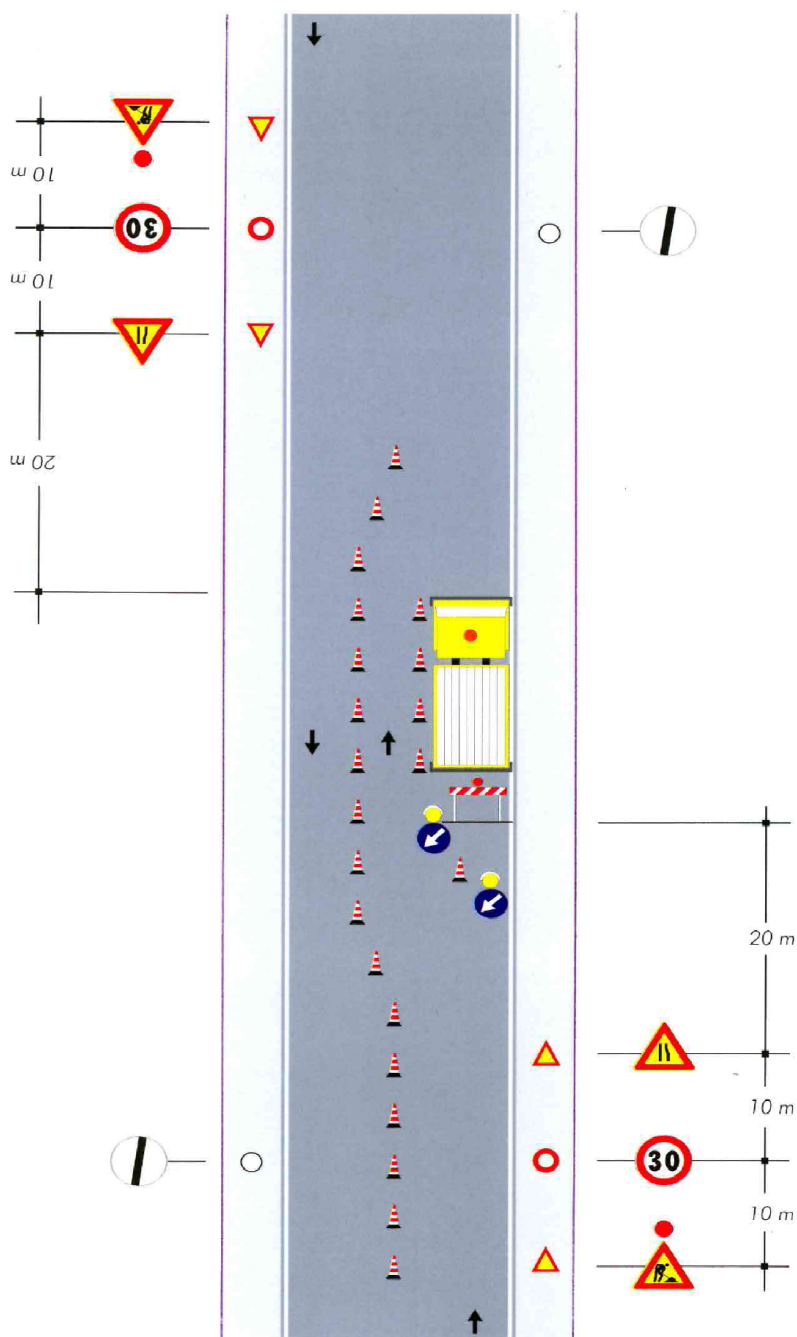
TAVOLA 80

*Veicolo di lavoro
accostato al marciapiede*

Note:

-Con larghezza della carreggiata residua maggiore o uguale a metri 5,60 tale da non richiedere l'imposizione del senso unico alternato.

-Dispositivi luminosi da impiegarsi se il cantiere rimane aperto anche nelle ore notturne o in condizioni di scarsa visibilità

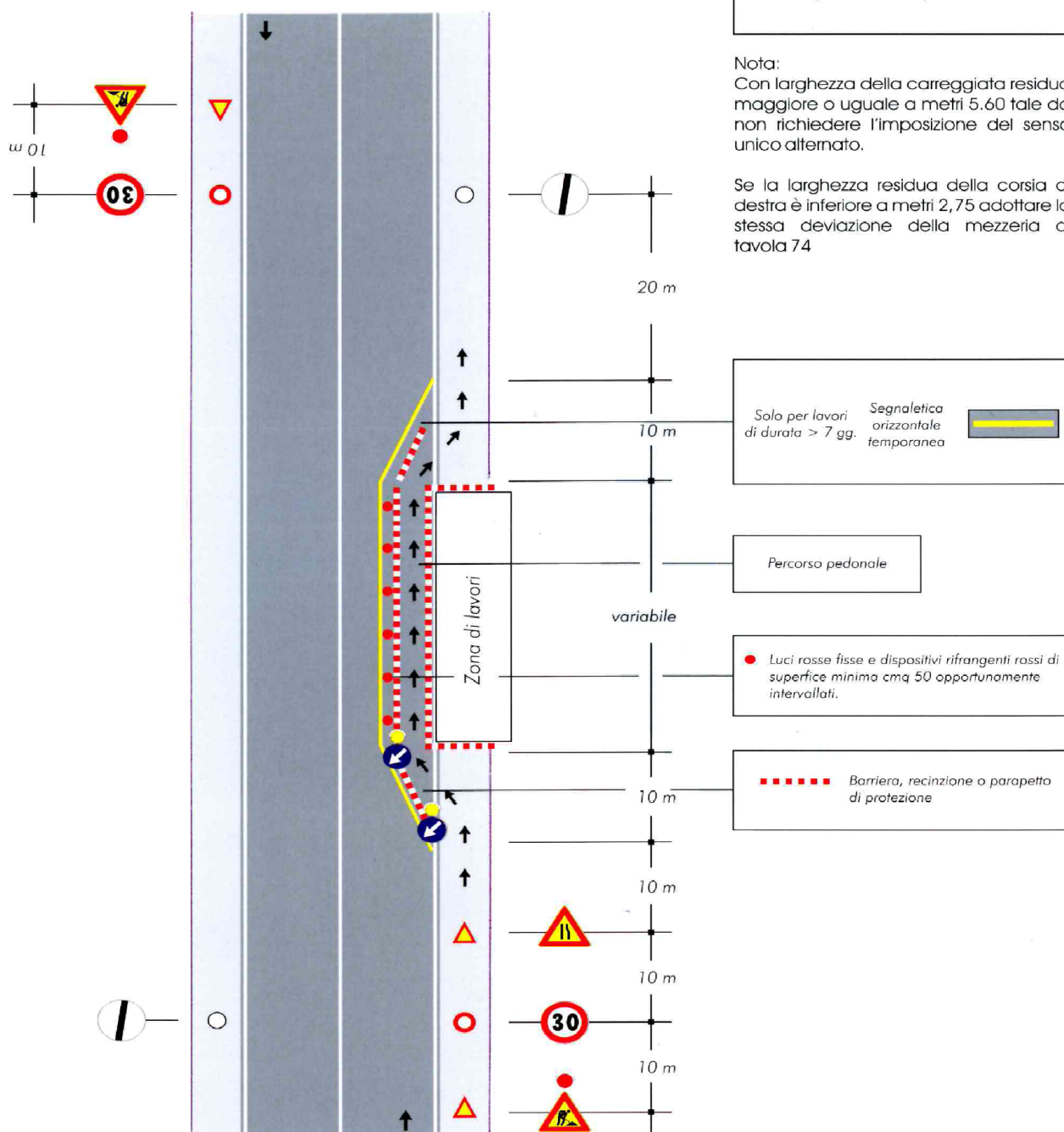


CONI: altezza superiore a 50 cm per le strade di tipo A - B - D, 30 cm per le altre strade - pellicola rifrangente classe 2
SEGNALETICA VERTICALE: raccomandata in classe 2 o superiore (fluororifrangente per gallerie e situazioni di scarsa visibilità)

*Cantiere edile che occupa
anche il marciapiede
delimitazione e protezione
del percorso pedonale*

Con larghezza della carreggiata residua maggiore o uguale a metri 5,60 tale da non richiedere l'imposizione del senso unico alternato.

Se la larghezza residua della corsia di destra è inferiore a metri 2,75 adottare la stessa deviazione della mezzeria di tavola 74



SEGNALETICA ORIZZONTALE: conforme alla norma UNI EN 1436 (Classe R5 per le strade di tipo A - B - D)
SEGNALETICA VERTICALE: raccomandata in classe 2 o superiore (fluororifrangente per gallerie e situazioni di scarsa visibilità)

TAVOLA 84

*Cantiere che occupa
l'intera semicarreggiata
transito dei due sensi
di marcia sull'altra
semicarreggiata*

Solo per lavori
di durata > 7 gg.

Segnaletica
orizzontale
temporanea



per lavori di durata

< 2 gg. coni

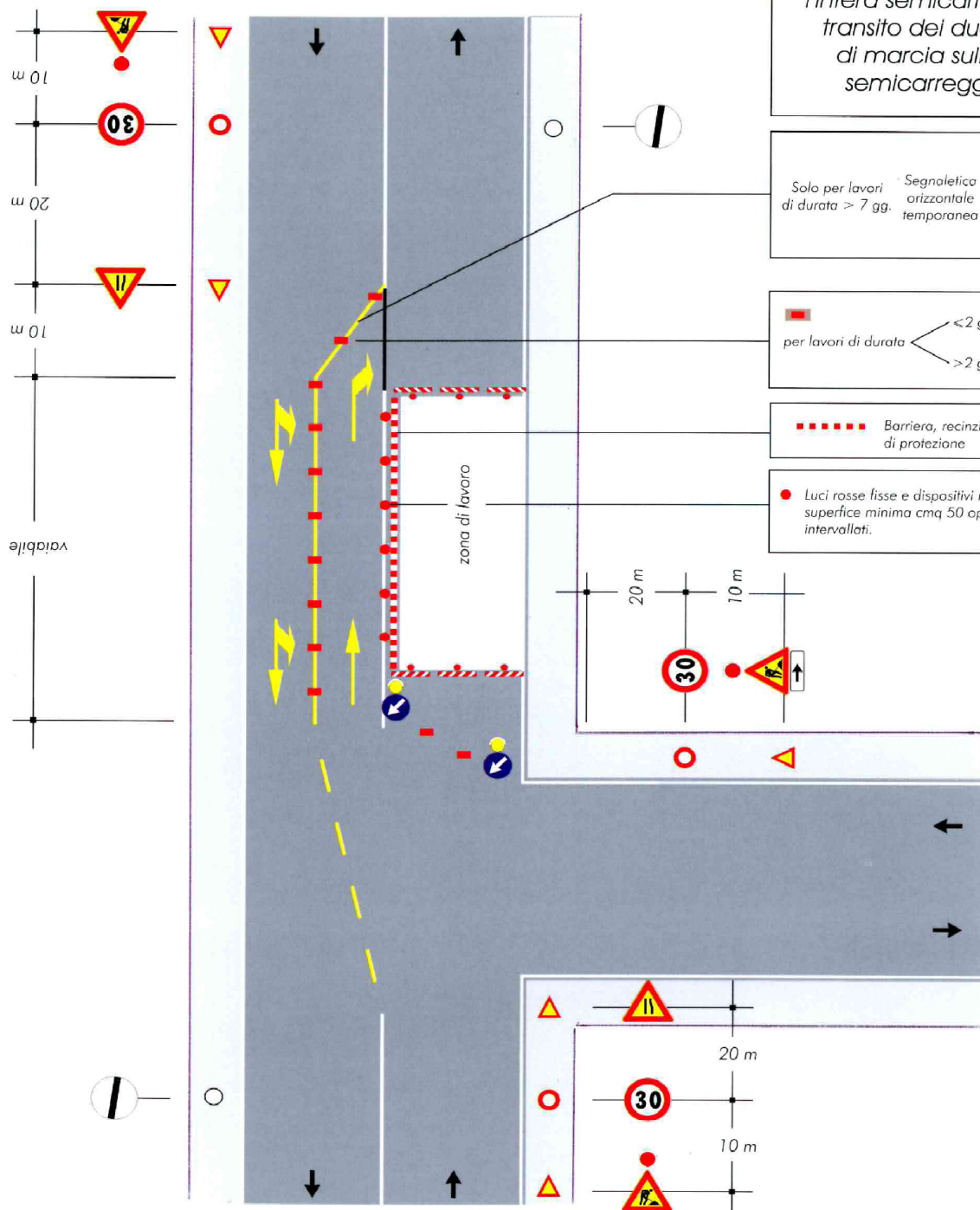


> 2 gg. delineatori
flessibili






Barriera, recinzione o parapetto
di protezione

Luci rosse fisse e dispositivi rifrangenti rossi di
superficie minima cmq 50 opportunamente
intervallati.



CONI: altezza superiore a 50 cm per le strade di tipo A - B - D, 30 cm per le altre strade - pellicola rifrangente classe 2
DELINEATORI FLESSIBILI: pellicola rifrangente classe 2
SEGNALETICA ORIZZONTALE: conforme alla norma UNI EN 1436 (Classe R5 per le strade di tipo A - B - D)
SEGNALETICA VERTICALE: raccomandata in classe 2 o superiore (fluororifrangente per gallerie e situazioni di scarsa visibilità)

Scavi profondi presso
un edificio con percorso
pedonale protetto
transito a senso unico
alternato


 per lavori di durata $\begin{cases} < 2 \text{ gg. coni} \\ > 2 \text{ gg. delineatori flessibili} \end{cases}$



Solo per lavori
di durata > 7 gg.

- *Luci rosse fisse e dispositivi rifrangenti rossi di superficie minima cmq 50 opportunamente intervallati.*

variabile

Percorso pedonale

20 m

■ ■ ■ ■ ■ Barriera, recinzione o parapetto di protezione

10 m

Copertura segnaletica
orizzontale permanente

10 m

1

10 m

1

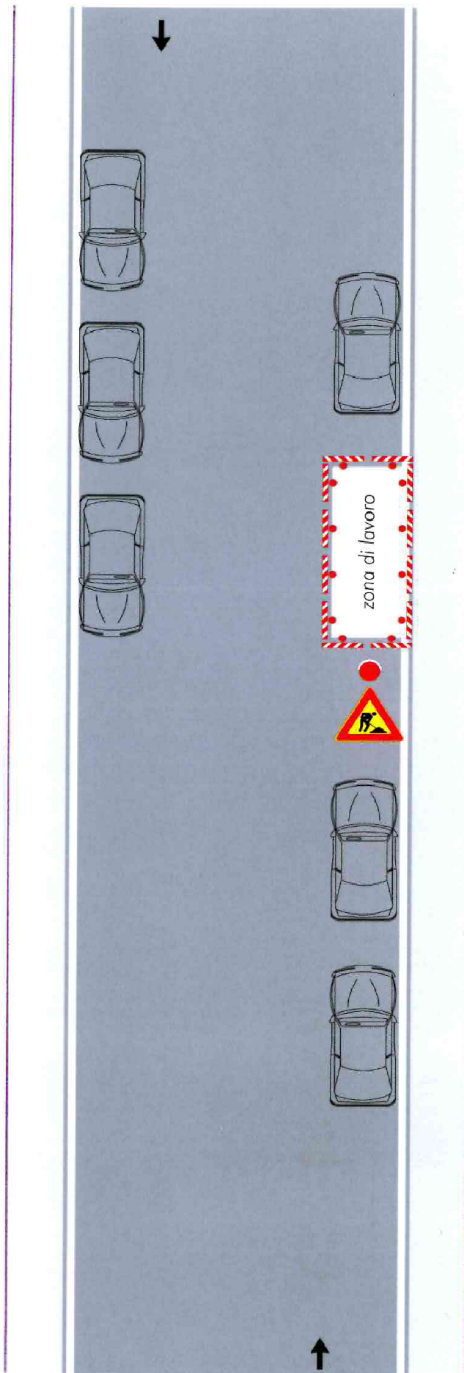
10 m

CONI: altezza superiore a 50 cm per le strade di tipo A - B - D, 30 cm per le altre strade - pellicola rifrangente classe 2
DELINEATORI FLESSIBILI: pellicola rifrangente classe 2
SEGNALETICA ORIZZONTALE: conforme alla norma UNI EN 1436 (Classe R5 per le strade di tipo A - B - D)
SEGNALETICA VERTICALE: raccomandata in classe 2 o superiore (fluororifrangente per gallerie e situazioni di scarsa visibilità)

TAVOLA 86

*Cantiere su un tratto
di strada rettilineo
tra auto in sosta*

Nota:
Dispositivi luminosi se il cantiere rimane
aperto anche durante le ore notturne o in
condizioni di scarsa visibilità

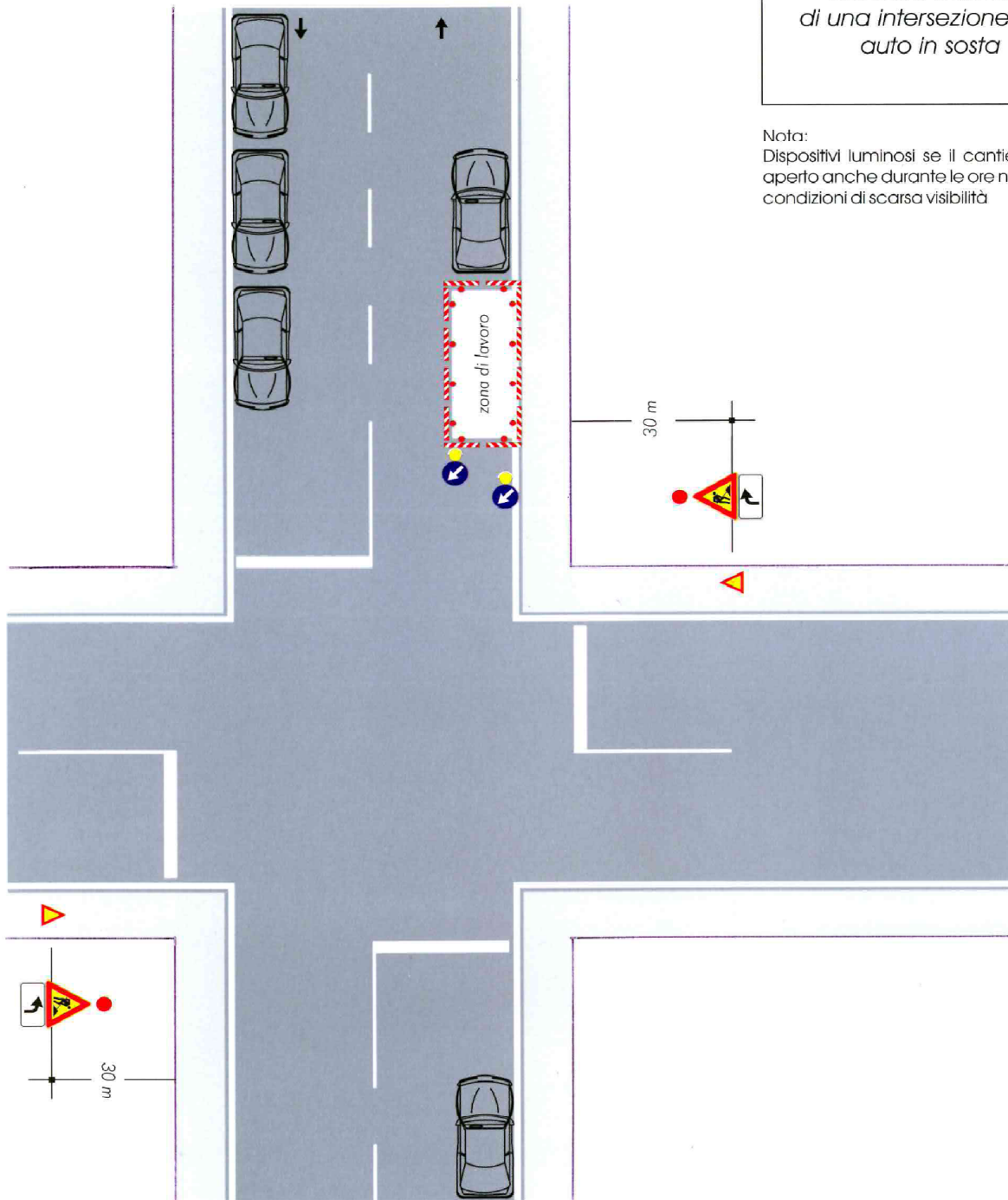


SEGNALETICA VERTICALE: raccomandata in classe 2 o superiore (fluororifrangente per gallerie e situazioni di scarsa visibilità)

TAVOLA 87

*Cantiere a ridosso
di una intersezione con
auto in sosta*

Nota:
Dispositivi luminosi se il cantiere rimane
aperto anche durante le ore notturne o in
condizioni di scarsa visibilità



SEGNALETICA VERTICALE: raccomandata in classe 2 o superiore (fluororifrangente per gallerie e situazioni di scarsa visibilità)